

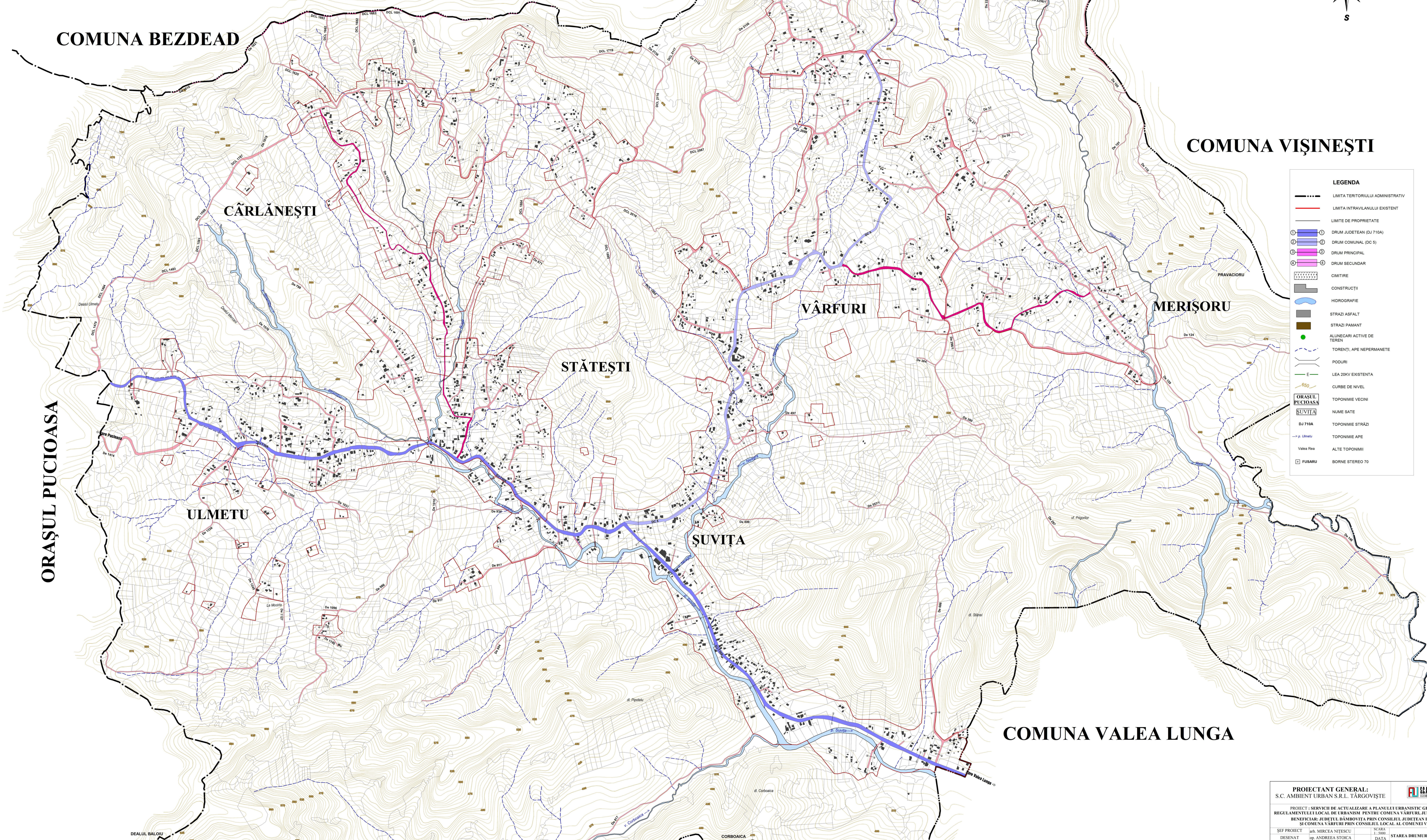
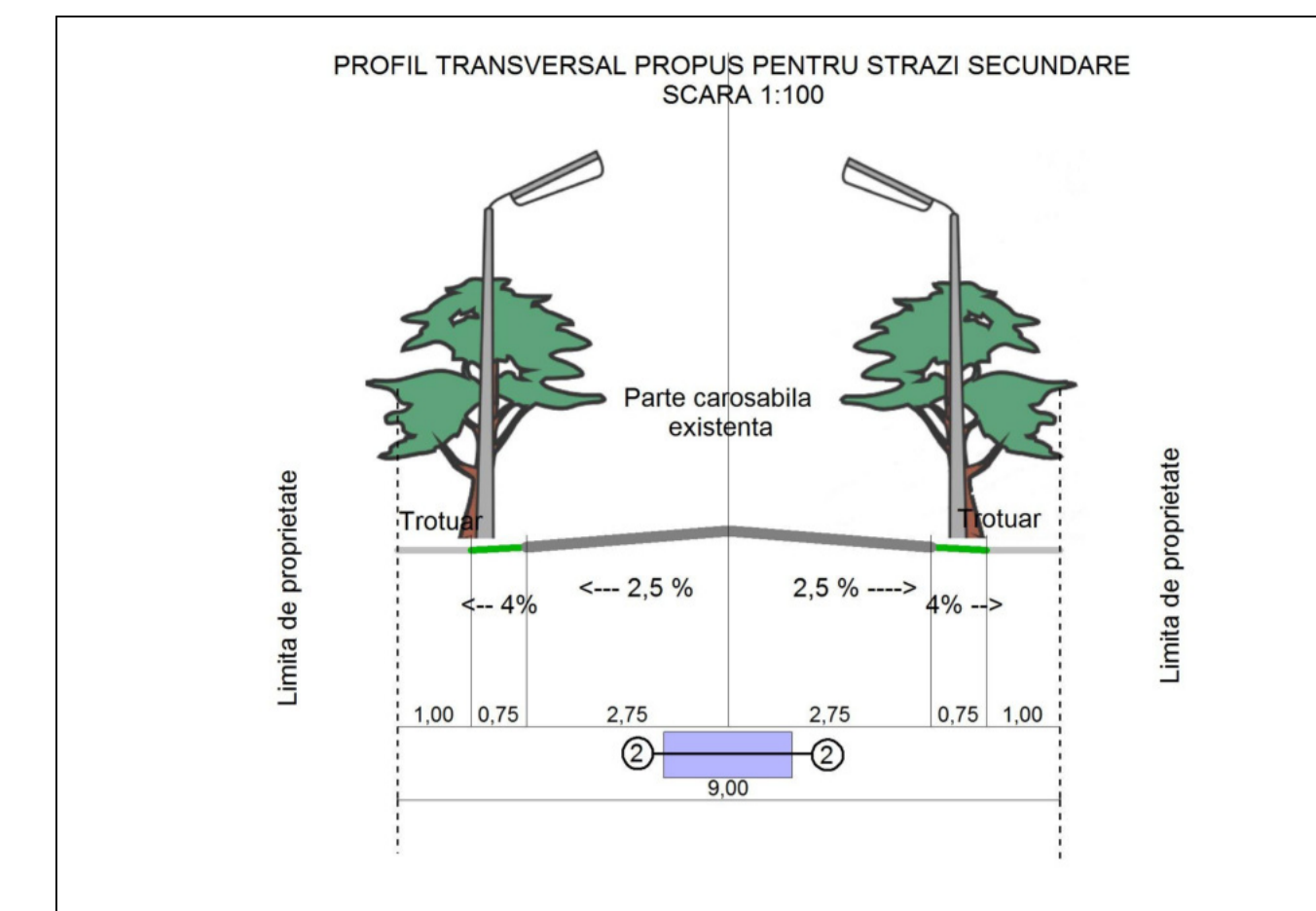
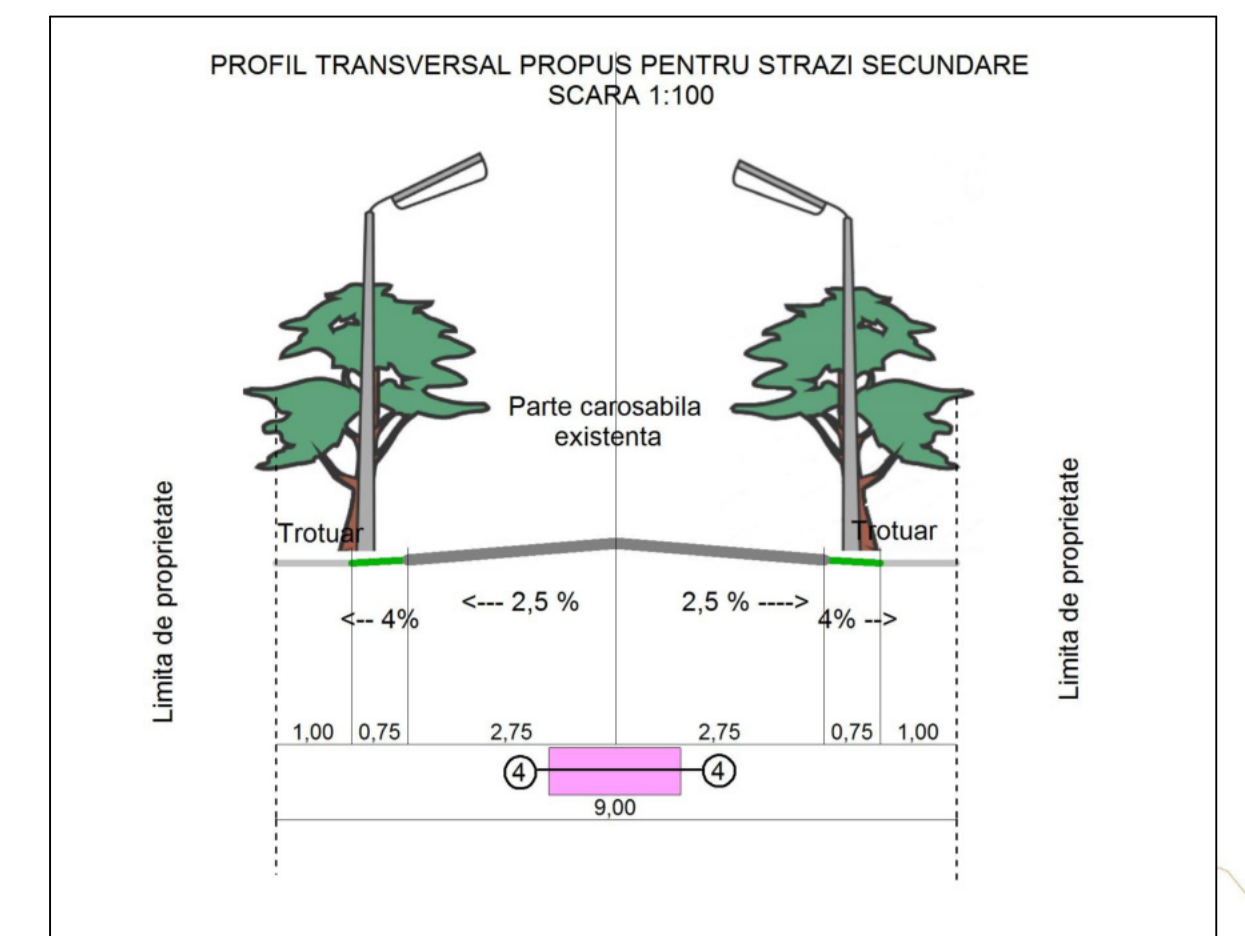
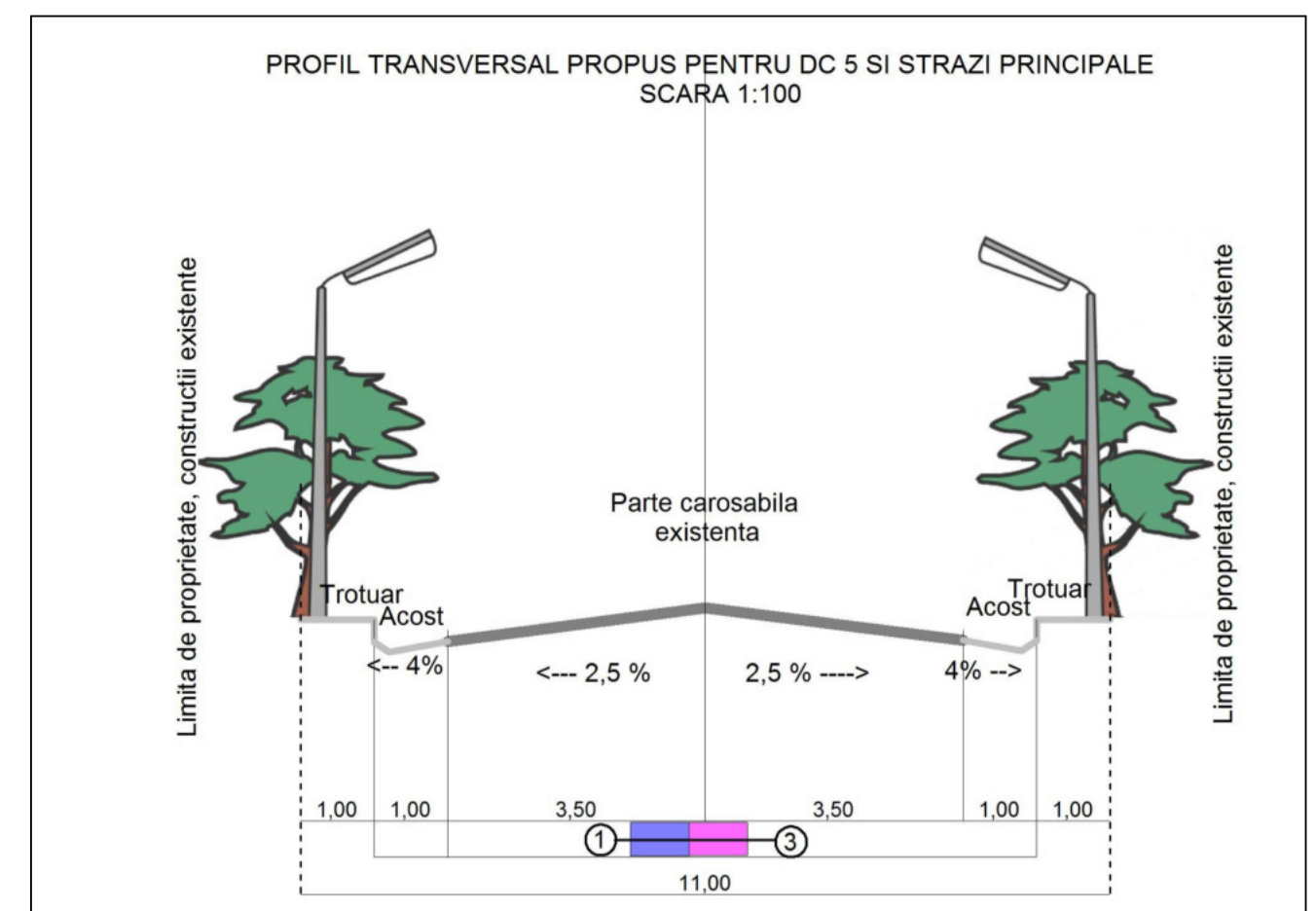
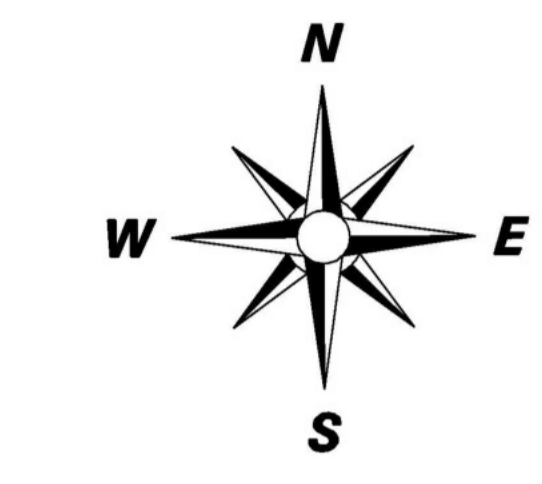
COMUNA VÂRFURI

JUDEȚUL DÂMBOVIȚA

Plansa 7 STAREA DRUMURILOR

SATELE: ULMETU, STĂTEȘTI, CÂRLĂNEȘTI, VÂRFURI, MERIȘORU ȘI ȘUVIȚA

SCARA 1 : 5000



- #### LEGENDA
- LIMITA TERITORIULUI ADMINISTRATIV
 - LIMITA INTRAVILANULUI EXISTENT
 - LIMITA DE PROPRIETATE
 - DRUM JUDEȚEAN (DJ 710A)
 - DRUM COMUNAL (DC 5)
 - DRUM PRINCIPAL
 - DRUM SECUNDAR
 - CIMITIRE
 - CONSTRUCȚII
 - HIDROGRAFIE
 - STRAZI ASFALT
 - STRAZI PAMANT
 - ALINECARI ACTIVE DE TEREN
 - TORENȚI, APE NEPERMANENTE
 - PODURI
 - LEA 20KV EXISTENTA
 - CURBE DE NIVEL
 - TOPONIME VECHII
 - ORASUL PUCIOASA
 - SUVIȚA
 - NUME SATE
 - TOPONIME STRAZI
 - TOPONIME APE
 - ALTE TOPONIMII
 - FUSARU
 - BORNE STEREO 70

PROIECTANT GENERAL: S.C. AMBIENT URBAN S.R.L. TÂRGOVIȘTE			
PROIECT : SERVICII DE ACTUALIZARE A PLANULUI URBANISTIC GENERAL ȘI A REGULAMENTULUI LOCAL DE URBANISM PENTRU COMUNA VÂRFURI, JUDEȚUL DÂMBOVIȚA			
BENEFICIAR: JUDEȚUL DÂMBOVIȚA PRIN CONSILIUL JUDEȚEAN DÂMBOVIȚA ȘI COMUNA VÂRFURI PRIN CONSILIUL LOCAL AL COMUNEI VÂRFURI			
ȘEF PROIECT	ing. MIRCEA NIȚESCU	SCARA	1:5000
DESENAT	ing. ANDREEA STOICA	DATA	05/2015
VERIFICAT	ing. DOMINICA JOITARU	STAREA DRUMURILOR	PLANSĂ NR. 7
		PR. NIV. AMB. URBAN	FAZA PLS